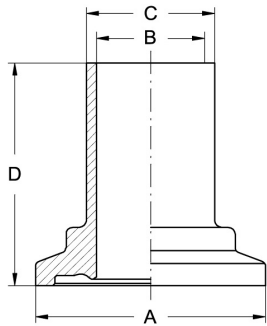


Aseptik-/Hygiene-Klemmverbindung DIN 11853-3 + DIN 11864-3

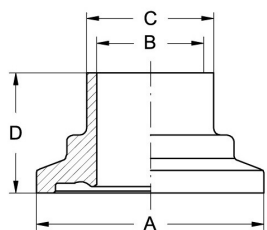
Art.Nr.	EUR	Art.Nr.	EUR
---------	-----	---------	-----

Bundklemmstutzen DIN, DIN 11864-3


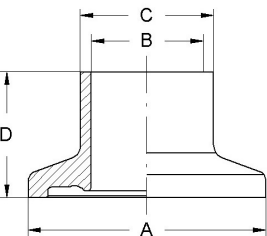
DN	A	B	C	D	AISI316L-1.4404		AISI316L-1.4435	
10	34	10	13	38	487730	30,40	487830	Anfrage
15	34	16	19	38	487731	31,80	487831	Anfrage
20	50,5	20	23	38	487732	34,90	487832	Anfrage
25	50,5	26	29	38,5	487733	36,40	487833	Anfrage
32	50,5	32	35	44	487734	42,40	487834	Anfrage
40	64	38	41	44	487735	45,30	487835	Anfrage
50	77,5	50	53	44,5	487736	54,60	487836	Anfrage
65	91	66	70	56,5	487737	78,50	487837	Anfrage
80	106	81	85	58,5	487738	84,50	487838	Anfrage
100	130	100	104	60	487739	94,10	487839	Anfrage

Bundklemmstutzen DIN, DIN 11853-3

DN10 – DN200

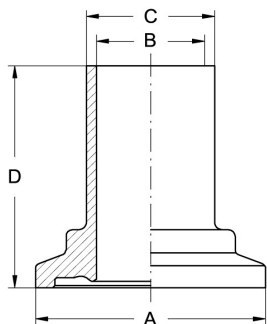


DN250 + DN300



DN	A	B	C	D	AISI316L-1.4404		AISI316L-1.4435	
10	34	10	13	22	475930	Anfrage		
15	34	16	19	22	475931	Anfrage		
20	50,5	20	23	22	475932	Anfrage		
25	50,5	26	29	22	475933	Anfrage		
32	50,5	32	35	24	475934	Anfrage		
40	64	38	41	24	475935	Anfrage		
50	77,5	50	53	24,5	475936	Anfrage		
65	91	66	70	26,5	475937	Anfrage		
80	106	81	85	28,5	475938	Anfrage		
100	130	100	104	30	475939	Anfrage		
125 *	155	125	129	37			491941	Anfrage
150 *	183	150	154	37			491942	Anfrage
200 *	233,5	200	204	37			491944	Anfrage
250 *	268	250	254	37			491946	Anfrage
300 *	319	300	304	37			491948	Anfrage

* Ähnlich DIN 11853-3

Bundklemmstutzen ASME, DIN 11864-3


DN	A	B	C	D	AISI316L-1.4404		AISI316L-1.4435	
0,5"	34	9,4	12,7	38	490501	Anfrage	487901	Anfrage
0,75"	34	15,75	19,05	38	490502	Anfrage	487902	Anfrage
1"	50,5	22,1	25,4	38,5	490503	28,50	487903	Anfrage
1,5"	64	34,8	38,1	44	490504	33,70	487904	Anfrage
2"	77,5	47,5	50,8	44,5	490505	43,20	487905	Anfrage
2,5"	91	60,2	63,5	57,5	490506	66,70	487906	Anfrage
3"	106	72,9	76,2	58,5	490507	83,40	487907	Anfrage
4"	130	97,4	101,6	59,5	490508	113,90	487908	Anfrage